



# Gören Kulaklar

Dünyayı sadece bakmak için değil, hissetmek ve bağımsızca yaşamak için tasarlıyoruz.

# Problem: Erişilebilirlik Krizi

## Küresel Boyut

Dünyada **285 milyon** görme engelli birey yaşıyor. Mevcut yardımcı teknolojiler ya aşırı pahalı (5.000\$+) ya da hantal ve dikkat çekici.

## Mevcut Çözümlerin Yetersizliği

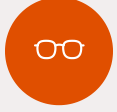
- Beyaz bastonlar nesnelere tanımlayamaz
- Menü okuma imkansız
- Yüz tanıma yok
- Akıllı telefon kullanımı güvenlik riski



- 📄 **Kritik Fırsat:** Ray-Ban Meta gibi şık donanımların yaygınlaşması ve LLM teknolojilerinin zirveye ulaşması, yeni nesil erişilebilirlik çözümleri için mükemmel bir zemin hazırlıyor.



# Çözümümüz: Eye-Voice AI



## Şık Donanım

Hafif, günlük kullanıma uygun kameralı gözlük. Medikal görüntüsünden uzak, modern tasarım.



## Tescilli AI Katmanı

Görüntüyü milisaniyeler içinde işleyen özel yazılım altyapımız.

## Kilit Özellikler

01

### Gerçek Zamanlı Sahne Betimleme

"Önünde 2 metre mesafede bir yaya geçidi ve yeşil ışık var." – Anlık çevre analizi ve sesli yönlendirme.

02

### Sosyal Hafıza

Karşıdaki kişinin kim olduğunu hatırlar, sosyal etkileşimleri güçlendirir.

03

### Doküman Asistanı

İlaç prospektüslerinden restoran menülerine kadar her şeyi anında seslendirir.

# İş Modeli ve Pazar Stratejisi

## B2C - Bireysel Kullanıcılar

**SaaS Abonelik Modeli:** Temel özellikler ücretsiz, gelişmiş AI betimleme özellikleri için aylık Premium abonelik.

- Esnek fiyatlandırma
- Sürekli güncelleme
- Kişiselleştirilmiş deneyim

## B2B - Kurumsal Satışlar

Engelli dernekleri, belediyeler ve rehabilitasyon merkezleri ile toplu lisans anlaşmaları.

- Kurumsal destek paketi
- Eğitim programları
- Özel entegrasyon

## B2G - Hükümet İşbirlikleri

Sosyal devlet projeleri kapsamında SGK ve Sağlık Bakanlığı destekli cihaz dağıtımı.

- Ulusal erişilebilirlik programları
- Sübvansiyonlu dağıtım
- Toplumsal etki

## Büyüme Hedefleri

- 1. Yıl:** Türkiye pazarında 10.000 aktif kullanıcı
- 3. Yıl:** Küresel genişleme ve uluslararası pazarlara giriş
- 5. Yıl:** Avrupa ve Orta Doğu'da lider erişilebilirlik platformu



# Pazar Potansiyeli

285M

Küresel Görme Engelli

Dünya genelinde hedef kitle büyüklüğü

\$8B

Yardımcı Teknoloji Pazarı

2025 yılı tahmini pazar büyüklüğü

23%

Yıllık Büyüme

Erişilebilirlik teknolojileri sektörü CAGR

## Rekabet Avantajımız

- **Estetik:** "Medikal cihaz" görüntüsünden uzak, günlük yaşama uygun
- **Teknoloji:** En güncel LLM ve görüntü işleme
- **Hız:** Milisaniye seviyesinde işlem gücü
- **Erişilebilirlik:** Uygun fiyat stratejisi



# Takımımız ve Yatırım İhtiyacı



## Görüntü İşleme Uzmanları

Bilgisayarlı görü ve deep learning konusunda deneyimli ekip



## Mobil Geliştiriciler

iOS ve Android platformlarında kullanıcı deneyimi odaklı geliştirme



## Erişilebilirlik Danışmanları

Görme engelli bireylerle sürekli testler ve geri bildirim döngüsü

## Tohum Yatırım Talebi

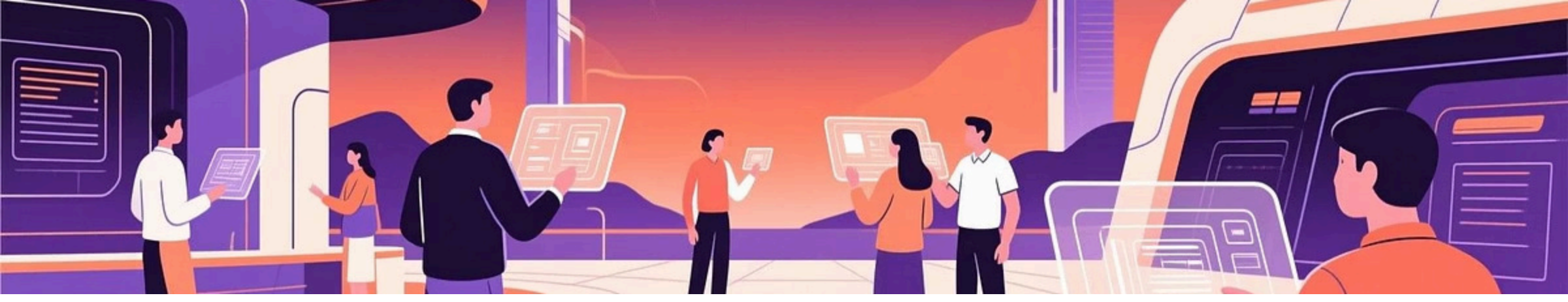
Yazılım ekibini büyütmek, düşük gecikmeli sunucu altyapısını kurmak ve prototip testlerini tamamlamak için **2.000.000 TL** tohum yatırım arıyoruz.

### Kaynak Dağılımı:

- Yazılım geliştirme: %40
- Sunucu altyapısı: %25
- Prototip üretim ve test: %20
- Pazarlama ve kullanıcı edinimi: %15

"Teknoloji hayatları dönüştürme gücüne sahip."

Bu dönüşümün bir parçası olun.



# Gözler her zaman görmeyebilir ama teknoloji her zaman duyabilir



## Duygusal Bağ

Gerçek hikayeler, gerçek değişim



## Teknolojik Üstünlük

Milisaniye seviyesinde AI işleme



## Küresel Vizyon

285 milyon insana ulaşma hedefi

## Bu Değişimin Bir Parçası Olun

Gören Kulaklar sadece bir ürün değil, milyonlarca insanın bağımsız yaşam sürmesini sağlayacak bir hareket. Teknolojinin ve sosyal etkinin kesiştiği noktada, birlikte tarihe geçecek bir değişim yaratıyoruz.

### İletişim

**Demo İsteği:** Canlı sistem gösterimi için bizimle iletişime geçin.

**Yatırımcı Sunumu:** Detaylı finansal projeksiyonlar ve teknik dokümantasyon hazır.